

Mise en place d'un serveur FTP

I) Étude : Approche théorique

1) Que signifie FTP ?

FTP signifie Files Transfert Protocol

2) Donnez la définition du sigle FTP en français ?

Le sigle FTP en Français veut dire protocole de transfert de fichier

3) Quels sont les ports utilisés par le protocole FTP ?

Le port utilisé de base par le protocole FTP et le port 21

4) Quelle est la principale fonction d'un serveur FTP ?

Le principe du serveur ftp et que tout l'utilisateur crée peut peuvent accéder a certain fichier de leur machine ce qui permet de pouvoir déposer et enregistré des dossiers depuis une interface graphique et du n'importe où dans le monde

II) Mise en œuvre du service

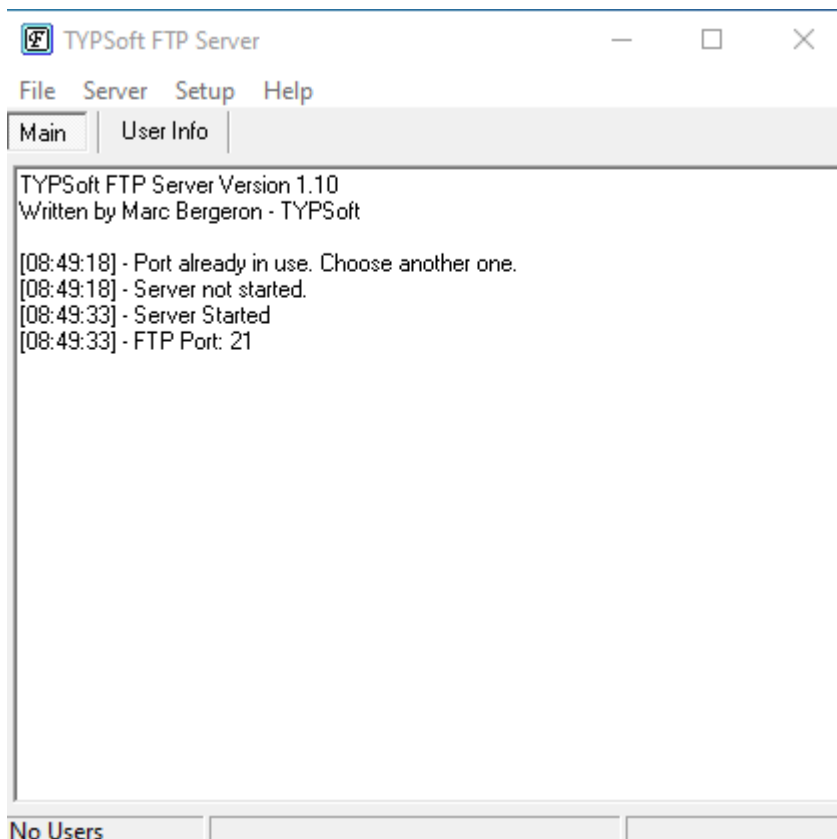
7) Quel logiciel client allez-vous utiliser pour vous connecter à votre serveur ?

J'ai utilisé le logiciel Filezilla

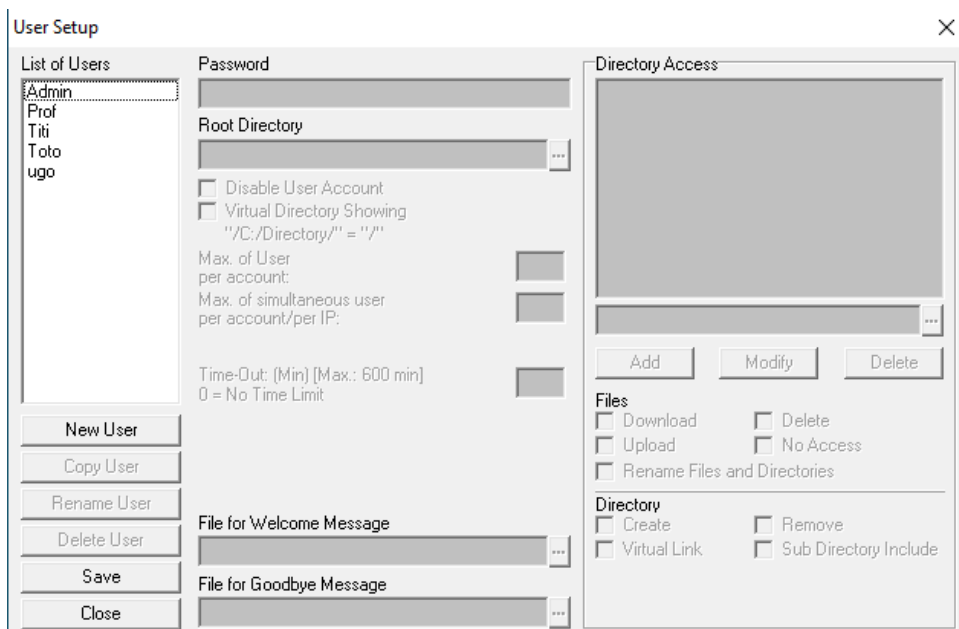
8) Vous réaliserez un compte rendu détaillé qui fera apparaître les différentes étapes d'installation, de configuration et de test de fonctionnement de votre serveur FTP:

Pour commencer sur votre ordinateur Windows 10 installer le logiciel TYPSoft FTP Server

Une fois installer lancer le vous arriverez sur cette page :



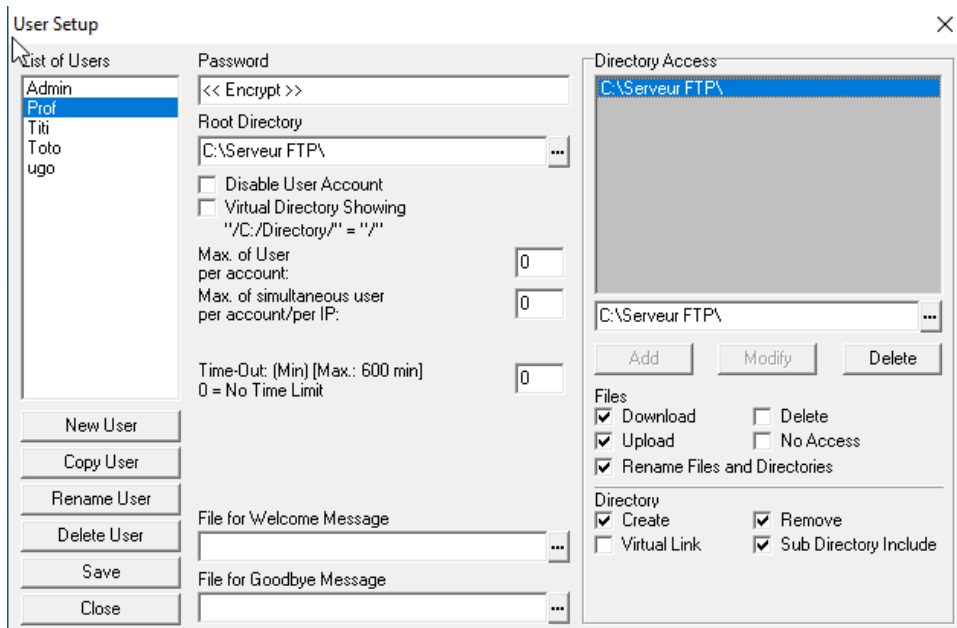
Pour configuration de votre serveur FTP vous devez cliquer sur **Setup** puis sur **USER** une fois ceci fait vous atterrissez sur cette page :



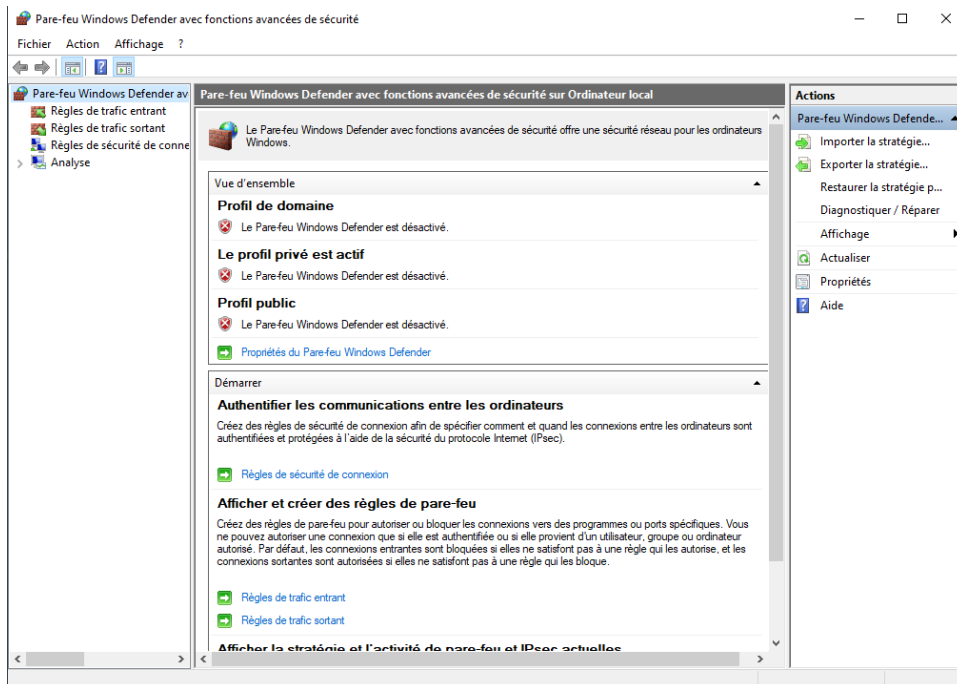
Pour configurer l'utilisateur vous devez suivre ces étapes :

- Cliquer sur **New User** et taper le nom de votre utilisateur
- Définissez un **password** pour cet utilisateur
- Dans **root directory** ce trouve l'accès au dossier au quel aura accès l'utilisateur

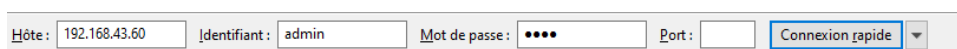
- Cliqué sur le dossier apparrant dans Directory Access pour géré vos acces utilisateur

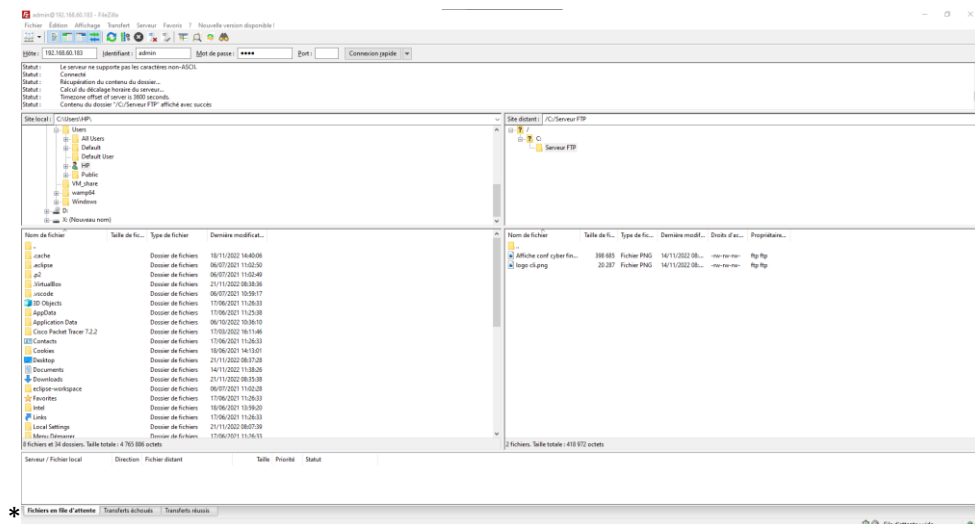


Une fois ceci fait désactiver votre parfeu Windows:



Pour tester que tout fonctionne je lance FileZilla et me connecte en tapant mes identifiant de l'utilisateur avec l'ip de mon ordinateur et le mot de passe. Je suis connectée je peux ajouter supprimer des fichiers dans le dossier FTP





9) Le serveur fonctionnera uniquement sur le réseau local du lycée, expliquez pourquoi il ne pourra être accessible depuis un réseau extérieur.

Car nous ne sommes pas sur un serveur avec sa propre IP publique

10) Quelle serait la procédure à réaliser pour avoir accès à votre serveur FTP depuis un réseau extérieur ?

Ouvrir c'est port